

## PARTENAIRES

### LE FONDS ODD17

Le Fonds ODD17 a été co-créé en 2020 par Le RAMEAU et la Fondation TotalEnergies pour soutenir l'ingénierie d'alliance de projets multipartites d'intérêt général en France. Il s'inscrit dans le cadre de la « feuille de route » ministérielle d'accélération des alliances stratégiques<sup>1</sup> et bénéficie d'une dotation à hauteur de 1.5M € pour une expérimentation sur 3 ans.

#### Vision du Fonds ODD17

Faire coopérer différentes typologies d'acteur sur un territoire pour réduire les fragilités et favoriser le développement économique durable.

#### Mission du Fonds ODD17

Là où des défis contemporains de plus en plus complexes appellent à « jouer collectif », le Fonds ODD17 vise à développer l'ingénierie d'alliance sur les territoires pour faire émerger des réponses en co-action, innovantes et durables au plus près des besoins.

### PERSEE3C

PERSEE3C (**P**our l'**E**ngagement et la **R**esponsabilité **S**ociétale des **E**ntreprises, l'**E**conomie **C**irculaire **C**oopérative et **C**ollaborative) est une association implantée dans le Centre-Val de Loire. Présidée par Luc Bellière, gérant d'Ana Bell group, l'association a été cocrée en 2020 par un collectif d'entreprises locales.

#### Vision de PERSEE3C

Des entreprises qui coopèrent pour se transformer, en réponse aux mutations environnementales et économiques tout en agissant pour le bien commun en développant la RSE et la circularité.

#### Missions de PERSEE3C

Promouvoir, développer et accompagner les actions innovantes et engagées pour l'économie circulaire et la coopération.

### 3 volets d'investissement :



#### Volet 1 : Socle de connaissances partagées

Soutenir la production et la diffusion de savoir sur les pratiques d'alliance, leurs bénéfices et leurs modalités de construction sous différentes formes.



#### Volet 2 : Co-construction territoriale

Accompagner les expérimentations d'alliance et leur capitalisation au travers de 7 leviers d'action, en mobilisant les catalyseurs territoriaux.



#### Volet 3 : Dispositifs & déploiement national du « faire alliance »

Investir dans les solutions de déploiement d'alliance à l'échelle nationale et dans l'infrastructure de l'ingénierie d'alliance.

### 4 champs d'action de PERSEE3C :



#### Partage de compétence

Formations interentreprises



#### Partage de flux de matière

Collecte des équipements électroniques



#### Partage de moyens

Sensibiliser/agir sur la transition écologique dans l'environnement professionnel



#### Mobilité

Coopération dans le cadre des Plans de mobilités inter-entreprises

<sup>1</sup> <https://www.carenews.com/le-rameau/news/odd-17-resultats-de-la-strategie-collective-du-faire-alliance-en-france>

### ENJEUX DU PARTENARIAT ENTRE LE FONDS ODD17 ET PERSEE3C

#### Contexte

- Une exigence sociale grandissante envers les acteurs économiques pour leur engagement RSE qui coïncide avec une volonté d'agir croissante des entreprises.
- Une réglementation qui accompagne ces exigences et appelée à se structurer davantage sur divers sujets (Plan de Mobilité Inter-Entreprises ; gestion des déchets...)
- Des PME pas toujours outillées pour répondre seules à ces enjeux et donc en recherche de synergies entre acteurs économiques et avec les autres acteurs du territoire (associatif, public, académique)

#### Défis

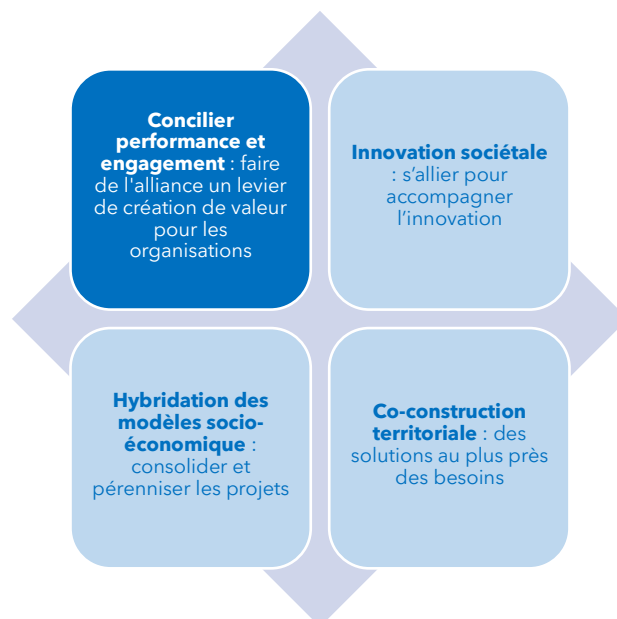
- Des difficultés à mettre en œuvre des alliances par manque de méthodologie dans un contexte où celles-ci sont encore peu ancrées dans les pratiques
- Un effort de coordination entre partenaires qui nécessite une ingénierie d'alliance qui n'est pas suffisamment soutenue et valorisée financièrement.

### OBJECTIF DE L'ALLIANCE PORTEE PAR PERSEE3C

Les expérimentations d'alliance répondent à 4 objectifs, représentés ci-dessous. PERSEE3C est issu d'un collectif d'entreprises. L'alliance de ces acteurs économiques regroupés au sein de PERSEE3C illustre plus particulièrement l'objectif de concilier performance et engagement.

Cette alliance prouve que les entreprises « classiques » (en dehors de l'Economie Sociale et Solidaire) peuvent accroître leurs performances globales – économiques mais aussi environnementales et sociales – en prenant le parti du « faire alliance » qui permet la mutualisation des coûts mais aussi des ressources et moyens dans une démarche RSE.

Un territoire en perte de vitesse est défavorable aux entreprises qu'il héberge et réciproquement. L'alliance PERSEE3C permet aux entreprises impliquées de mettre en œuvre leurs moyens d'action pour l'intérêt général sur le territoire.



Le Fonds ODD17 a souhaité soutenir cette expérimentation pour illustrer l'objectif de concilier performance globale des entreprises et leur engagement pour l'intérêt général.

## CONTEXTE

- Un territoire du Gâtinais Montargois soumis à des fragilités importantes : chômage, fuite de compétences & enjeu de revitalisation du secteur industriel.
- Des initiatives locales en difficulté en raison d'un positionnement à l'articulation entre 3 régions, donc prioritaires pour aucune.

## ACTIONS ENGAGEES

**Depuis 2015** : Mobilisation d'entreprises locales, membres du Centre des Jeunes Dirigeants d'entreprise (CJD) sous le leadership d'Ana Bell Group au sein de la commission de travail du CJD « Nouveaux modèles économiques »

**2020** : Création de l'association PERSEE3C et lancement de groupes de travail pour impulser une première expérimentation d'Ecologie Industrielle et Territoriale (EIT) et identifier des problématiques communes permettant une mutualisation des solutions.

**2021** : Expérimentation d'alliance sur la réutilisation et le recyclage des Equipements Electroniques et Electriques (3E) en fin d'usage. Collecte des 3E de 15 entreprises locales, envoyés vers 2 canaux de traitement :

- Le canal classique : enlèvement par une société de transport spécialisée pour démantèlement et valorisation délocalisés
- Le canal local : reconditionnement par une association locale impliquant des jeunes atteints d'autisme et démantèlement / valorisation par une structure d'insertion.

**2022** : Pérennisation du projet de recyclage de 3E sur le territoire et de la dynamique d'alliance via la création du PTCE (Pôle Territorial de Coopération Economique) CI&EL (1<sup>er</sup> PTCE initié par des entreprises).

## RESULTATS DE L'EXPERIMENTATION DE REUTILISATION & RECYCLAGE DE 3E

### Traitement local des 3E

- 4 tonnes de 3E collectées,
- 40 ordinateurs reconditionnés,
- 300 km de transport économisés

### Précarité numérique

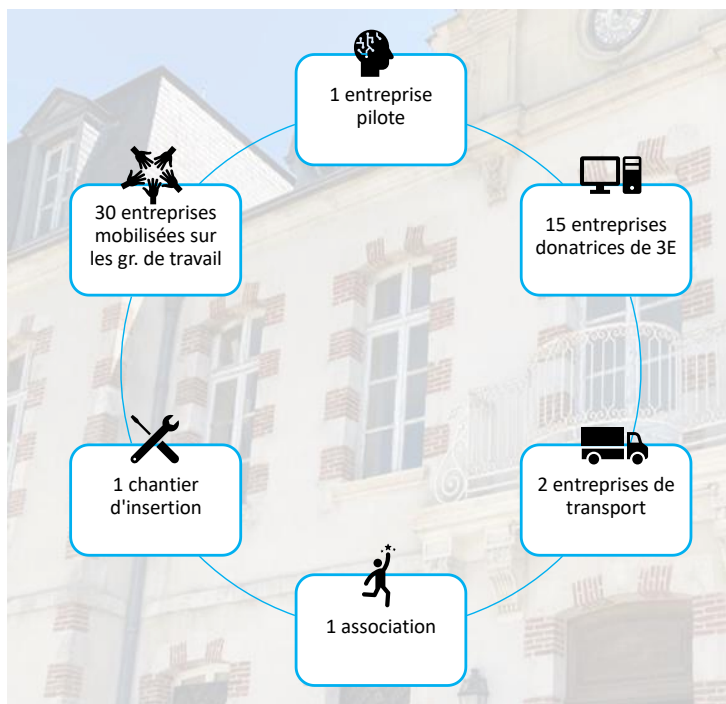
- Don des ordinateurs à un public précaire,
- 2 conseillers numériques France Service

### Insertion & Emploi local








- Formation de 3 jeunes handicapés
- 2 emplois de conseiller numérique
- 12 personnes mobilisées sur le chantier d'insertion
- Economies sur la mutualisation des 3E.

### Ecosystème pour l'intérêt général

- Mobilisation des entreprises pour la RSE
- Capacités d'action des associations renforcées grâce à l'alliance
- Pérennisation de la gestion locale des 3E



## SOUTIEN MULTIFORME DU FONDS ODD17 A PERSEE3C

 <p><b>Données</b></p> <p>Utilisation de la fiche Repère « Dynamique régionale en Centre Val de Loire » pour comprendre l'écosystème &amp; les besoins sociaux du territoire</p>	 <p><b>Outils &amp; Ressources</b></p> <p>Utilisation de kits pédagogiques pour la montée en compétences de la personne en charge du pilotage du PTCE CI&amp;EL</p>	 <p><b>Réseaux</b></p> <p>Accès au Réseau des « 350 catalyseurs territoriaux » Echange entre pairs (PTCE Vivre les Mureaux, Villes au Carré)</p>	 <p><b>Apport en ingénierie</b></p> <p>Investissement de 15K € pour accompagner la pérennisation du modèle socioéconomique (mobilisation du cabinet Révélateur de Richesses Immatérielles et de SocialCoBiz)</p>	 <p><b>Dialogue de gouvernance</b></p> <p>Coaching des dirigeants ; Echange régulier sur la stratégie ; Interventions auprès des instances de PERSEE3C</p>	 <p><b>Financement direct</b></p> <p>2020 - 2022 : 30k € • 15k € pour lancer PERSEE3C • 15k € pour le projet réemploi et recyclage de 3E</p>	 <p><b>Valorisation</b></p> <p>Témoignage dans la vidéo CCI News ; Participation au groupe de travail sur les alliances entre associations et entreprises de la mission ministérielle ; Participation au groupe de travail de l'ORSE<sup>2</sup> « Entreprises &amp; Territoire »</p>
---	--	---	---	---	---	--

Ces différents moyens ont permis à l'expérimentation de valorisation des 3E de se pérenniser, mais aussi de changer de dimension, en élargissant les alliances à toutes les problématiques EIT : la mutualisation de la mobilité, le recyclage des matières du bâtiment, etc.

## PERSPECTIVES DE DEMULTIPLICATION DE L'IMPACT

La généralisation des alliances sur le territoire prend appui sur la structuration de 3 acteurs :

- **PETR du Gâtinais-Montargois** : l'expérimentation sur les 3E a permis de structurer la démarche EIT du territoire. Celle-ci est financée par la région Centre-Val-de-Loire et l'ADEME et confiée à l'acteur public, le PETR<sup>3</sup> du Gâtinais-Montargois, chargé d'identifier les besoins de coopération et circularité du territoire et de mettre en œuvre des synergies.
- **PERSEE3C** accompagne le PETR en participant à la gouvernance de l'EIT et en apportant son expertise au comité technique. L'association mobilise les acteurs et anime des groupes de travail pour identifier toutes les problématiques EIT pertinentes au territoire.
- **PTCE CI&EL** est l'opérateur de l'alliance du projet des 3E et de celles qui seront engagées dans le futur. Grâce à l'expérimentation réussie des 3E, le PTCE a remporté un Appel à Manifestation d'Intérêt auprès du secrétariat d'Etat de l'ESS parmi 107 candidats : un financement public de 100k € sur 2 ans a permis de recruter un chef de projet à temps plein.

## CONCLUSION SUR L'APPORT DU FONDS ODD 17 EN PHASE DE LANCEMENT

Le Fonds ODD17 accompagne des structures parvenues à différents stades de maturité vers le faire alliance. En accompagnant la création de PERSEE3C et du PTCE CI&EL, le Fonds ODD17 a apporté son soutien sur la phase de lancement du projet d'alliance. Il a ainsi joué un rôle de « social risquer » en investissant dans l'expérimentation d'alliance à son stade embryonnaire, pour qu'elle fasse ses preuves et puisse attirer différents acteurs et financements. Grâce à un accompagnement qui dépasse le simple financement, l'expérimentation a pu délivrer des résultats très positifs pour le projet de 3E mais a surtout ouvert la voie vers une pérennisation et une démultiplication des dynamiques d'alliance sur le territoire via la formalisation de la démarche EIT du territoire et la création du PTCE chargé d'opérer ces alliances.

<sup>2</sup> Observatoire de la Responsabilité Sociétale des Entreprises

<sup>3</sup> Pôle d'Equilibre Territorial et Rural (PETR)