

AUX ORIGINES DU PROJET

DEUX PARTENAIRES

Le RAMEAU

Laboratoire d'innovations partenariales, **Le RAMEAU** est à la fois un observatoire pour qualifier les enjeux et pratiques des démarches partenariales, un centre d'expérimentations pour faire émerger de nouveaux modèles, et un lieu de réflexions prospectives afin de déployer des solutions innovantes pour réduire les fragilités et inventer de nouveaux moteurs économiques durables. Il a pour vocation d'éclairer les décideurs sur les dynamiques de co-construction, et d'aider les acteurs publics & privés à se saisir de l'opportunité de ces nouvelles alliances. L'objectif est de (ré)concilier économie et intérêt général autour de 3 missions : éclairer, innover et transmettre.

La Fondation RTE

Début 2008, **RTE** (Réseau de Transport d'Electricité) crée la Fondation RTE sous l'égide de la Fondation de France. Agissant dans le cadre du mécénat, l'entreprise souhaite ainsi soutenir les initiatives innovantes émergeant sur les territoires ruraux en faveur du développement économique et social du monde rural. Cette ambition s'inscrit dans la droite ligne de sa mission de service public : assurer la continuité d'approvisionnement nécessaire pour garantir la fourniture en électricité de tous les territoires français.

Un dialogue régulier

Dès 2008, la Fondation RTE participe aux travaux de recherche du RAMEAU sur la co-construction territoriale. Un cheminement commun s'est alors construit sur les enjeux des fondations, leur rôle en territoire. La Fondation participe à partir de 2018 aux actions du Réseau des catalyseurs territoriaux et devient contributeur associé à la préfiguration de la Fondation des Territoires en 2022.

UNE EXPERIMENTATION COMMUNE EN MASSIF CENTRAL

En 2019, pour faire suite aux échanges précédents, la Fondation RTE et Le RAMEAU ont souhaité impulser une expérimentation visant à engager une dynamique de développement territorial. Le Massif central a été choisi car présentant de fortes spécificités : territoire multi facettes, présentant des contraintes géographiques, un espace administratif complexe, un territoire multiculturel, un accès difficile. Dans ce contexte, AgroParisTech s'est associé également à cette expérimentation afin de faire le lien avec ses travaux sur les territoires et les inter territorialités dans le cadre de la Chaire InterActions.

Pour engager cette dynamique, le principe a été de s'appuyer sur la diversité des positionnements, des compétences et des modèles des quatre catalyseurs territoriaux agissant en Massif central : un acteur public (le PETR du Grand-Clermont), une Agence de Développement (MACEO), un acteur académique (AgroParisTech) et un incubateur d'entreprises à impact (Ronapia).

ENJEUX DE L'EXPERIMENTATION

Contexte

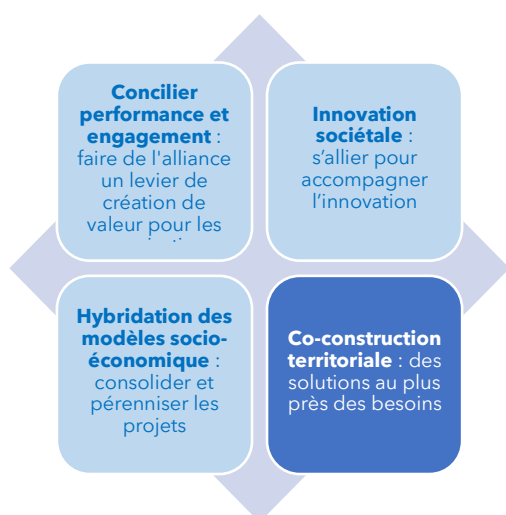
- Les catalyseurs territoriaux sont des acteurs qui facilitent la mobilisation collective de l'ensemble des acteurs (public, économique, académique, associatif & citoyen) d'un territoire pour agir ensemble au service du bien commun.
- En une décennie, le métier de « catalyseur territorial » s'est structuré empiriquement pour accompagner le mouvement de co-construction.
- Ce métier se décline en 4 fonctions principales :
 1. Faciliter le dialogue territorial
 2. Mener des expérimentations collectives
 3. Accompagner des projets partenariaux
 4. Gérer un espace tiers-lieu

Défis

- Riches de leur expertise territoriale et de leurs réseaux, les catalyseurs ont un réel pouvoir transformateur sur leur territoire. Encourager les catalyseurs à partager leurs connaissances et ressources entre eux permettrait de générer un effet levier encore plus considérable pour le développement de leur territoire.
- La catalyse territoriale ambitionne de mobiliser l'ensemble des acteurs d'un territoire y compris les acteurs économiques. Les Grandes Entreprises sont trop souvent cantonnées à un rôle de bailleur de fonds, tandis que les Entreprises de Taille Intermédiaire et Petites et Moyennes Entreprises, restent difficiles à mobiliser. Cette situation est particulièrement dommageable pour les territoires ruraux, peu dotés en ingénierie, où l'articulation de tous est nécessaire.

LA DYNAMIQUE DE DEVELOPPEMENT TERRITORIAL

Les alliances répondent à 4 objectifs, représentés ci-dessous. La démarche a mobilisé 4 catégories de parties prenantes, aux rôles complémentaires, et faisant ensemble système :



- Les *initiateurs et sponsors* de la démarche : AgroParisTech, la Fondation RTE et Le RAMEAU ;
- Les *catalyseurs territoriaux* dont le rôle est de favoriser l'interconnaissance, et de faire émerger et accompagner des projets répondant à des enjeux socio-économiques du territoire ;
- Plusieurs *projets d'intérêt général* et leurs promoteurs, choisis au sein du portefeuille de projets accompagnés par les catalyseurs pour la richesse de leur plus-value territoriale et leur capacité à mobiliser et à entraîner des partenaires, notamment des entreprises ;
- Les *entreprises* (grands groupes avec une présence locale et PME territoriales) qui sont des contributrices structurantes du développement territorial.

LE FONDS ODD17

Le Fonds ODD17 a été co-cr  e en 2020 par Le RAMEAU et la Fondation TotalEnergies pour soutenir l'ing  nierie d'alliance de projets multipartites d'int  r  t g  n  ral en France. Il s'inscrit dans le cadre de la « feuille de route » minist  rielle d'acc  l  ration des alliances strat  giques¹ et b  n  ficie d'une dotation    hauteur de 1.5M    pour une exp  rimentation sur 3 ans.

Vision du Fonds ODD17

Faire coop  rer diff  rentes typologies d'acteur sur un territoire pour r  duire les fragilit  s et favoriser le d  veloppement   conomique durable.

Mission du Fonds ODD17

L   o   des d  fis contemporains de plus en plus complexes appellent    « jouer collectif », le Fonds ODD17 vise    d  velopper l'ing  nierie d'alliance sur les territoires pour faire   merger des r  ponses en co-action, innovantes et durables au plus pr  s des besoins.

3 volets d'investissement :

Volet 1 : Socle de connaissances partag  es

Soutenir la production et la diffusion de savoir sur les pratiques d'alliance, leurs b  n  fices et leurs modalit  s de construction sous diff  rentes formes.

Volet 2 : Co-construction territoriale

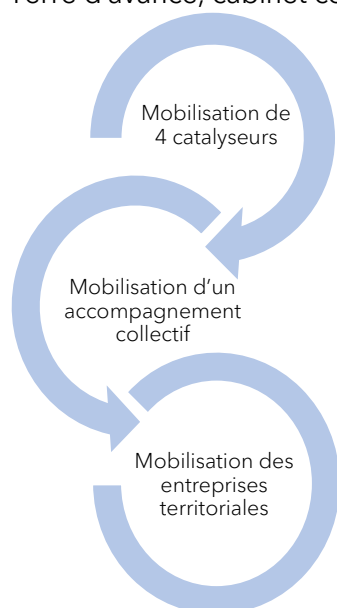
Accompagner les exp  rimentations d'alliance et leur capitalisation au travers de 7 leviers d'action, en mobilisant les catalyseurs territoriaux.

Volet 3 : Dispositifs & d  ploiement national du « faire alliance »

Investir dans les solutions de d  ploiement d'alliance    l'  chelle nationale et dans l'infrastructure de l'ing  nierie d'alliance.

LE R  LE DU FONDS ODD17 : CAPITALISER

La d  marche repose sur l'id  e qu'en « jouant collectif », c'est-  -dire en mutualisant et en coordonnant les interventions et appuis de chacun et en s'appuyant sur leurs points forts respectifs, le mod  le de d  veloppement qui en d  coule est    la fois plus impactant sur le plan socio-  conomique et plus frugal en termes de moyens mobilis  s. Le Fonds ODD 17 a permis de capitaliser ces r  sultats et les enseignements de cette d  marche gr  ce    l'appui en ing  nierie de Terre d'avance, cabinet conseil sp  cialis   dans le d  veloppement des territoires.



10 mars 2019 : rencontre    Clermont-Ferrand entre les 4 catalyseurs et une trentaine d'acteurs divers nationaux et territoriaux pour favoriser l'interconnaissance et   changer sur leurs visions du territoire




2020-2022 : 3 catalyseurs ont « parrain   » chacun un projet. L'ensemble des catalyseurs et partenaires nationaux de la d  marche qui ont apport   leurs comp  tences et compl  mentarit  s :

- Jeunes agriculteurs du Puy de D  me. Un dialogue s'est instaur   avec la gouvernance du syndicat
- Atchoum, projet de mobilit  . Des   changes sur les liens entre une innovation territoriale et les grands programmes nationaux sur la mobilit  
- Le Mazier, tiers lieu. Des r  flexions sur le mod  le socio-  conomique et la p  rennit   d'une initiative citoyenne

23 f  vrier 2023 :   v  nement conclusif de l'exp  rimentation pour qualifier les moyens de mobiliser et de valoriser l'engagement territorial des entreprises

¹ <https://www.carenews.com/le-rameau/news/odd-17-resultats-de-la-strategie-collective-du-faire-alliance-en-france>

SOUTIEN MULTIFORME DU FONDS ODD17 A L'EXPERIMENTATION

 <p>Données</p> <p>Données territoriales et nationales de l'Observatoire des Partenariats</p>	 <p>Outils & Ressources</p> <p>Mise à la disposition des porteurs de projet des outils & ressources : Charte du Faire alliance, MOOC, plateforme l'odd17 en pratique.</p>	 <p>Réseaux</p> <p>Pour les porteurs de projets, accès :</p> <ul style="list-style-type: none"> • aux réseaux des 4 catalyseurs • du réseau des 350 catalyseurs territoriaux 	 <p>Apport en ingénierie</p> <p>Mission de Terre d'Avance :</p> <ul style="list-style-type: none"> • Accompagner la démarche collective • Co-animer les ateliers modèles socio-économiques • Capitaliser les enseignements 	 <p>Dialogue de gouvernance</p> <ul style="list-style-type: none"> • Avec les catalyseurs pour faciliter leur démarche. • Dialogues stratégiques auprès des porteurs de projets • Echanges avec les réseaux locaux 	 <p>Financement direct</p> <p>Pas de financement direct</p>	 <p>Valorisation</p> <p>Mise en valeur de l'expérimentation dans des articles Juris Associations, lors du séminaire Sens et Economie de l'Ecole de Paris</p>
---	---	--	---	--	---	--

PERSPECTIVES DE DEMULTIPLICATION DE L'IMPACT

L'expérimentation en Massif central a permis de :

- Mettre en évidence la complémentarité des 4 catalyseurs et leur rôle majeur dans l'animation du dialogue territorial et le partage des priorités locales,
- Démontrer la puissance du collectif d'acteurs aux profils complémentaires pour apporter un regard bienveillant et constructif aux projets territoriaux notamment sur leur modèle socio-économique,
- Valoriser les actions engagées par les acteurs économiques et leur rôle structurant dans le développement du territoire, aux côtés des acteurs publics, associatifs et académiques, et des acteurs de l'ingénierie comme les catalyseurs territoriaux.

Cette expérimentation se termine avec l'évènement de valorisation de l'engagement territorial des entreprises en Massif central le 23 février 2023. C'est aussi le moment où le PETR du Grand Clermont engage la co-construction du Projet de territoire. L'acteur public pourra ainsi s'appuyer sur les enseignements de l'expérimentation enclenchée en 2020, pour mobiliser et impliquer tous les acteurs du territoire. Le Fonds ODD 17 s'est engagé à l'impliquer dans le programme « Chef de projet innovation territoriale » afin de capitaliser et valoriser l'expérimentation 2020-2022 menée avec les catalyseurs territoriaux.

CONCLUSION SUR L'APPORT DU FONDS ODD 17

La capitalisation est un élément clé et nécessaire dans toute dynamique de valorisation. C'est d'autant plus important dans les démarches apprenantes. Dans ce sens, le Fonds ODD 17 a eu un apport structurant en permettant de démontrer la force des complémentarités entre profils d'acteurs divers et la nécessité de l'ingénierie pour soutenir les dynamiques de développement territorial.